

manómetros con muelle tubular

ejecución NACE MR0103/MR0175 (ISO 15156)

DN 100-150

MGS36



Instrumentos realizados para la industria petroquímica, adaptados para resistir las condiciones de trabajo más desfavorables, determinadas por la presencia de H₂S, de la agresividad del fluido de proceso y del ambiente así como por fluidos que no presentan una viscosidad elevada o que no cristalizan. La calidad de los materiales utilizados para el elemento sensible, consienten su insatallación en presencia de presiones pulsantes y elevada frecuencia. La soldadura TIG entre la caja y la conexión al proceso, robustece el instrumento y garantiza una mejor estanqueidad en caso de llenado con líquido amortizante. El llenado de la caja con líquido amortizante permite amortiguar las oscilaciones de la aguja y reducir el desgaste de las partes en movimiento en presencia de vibraciones y presiones pulsantes. Por otra parte evita la formación de condensación y la entrada de gases corrosivos, que pueden destruir las partes internas.

1.36.1 - Modelo Standard

Normativa de referencia: EN837-1, ISO 15156-3.

Código de seguridad: S1 según EN 837-2.

Escalas: de 0...1 a 0...600 bar; de 0...15 a 0...10000 psi (u otras unidades de medidas equivalentes).

Clase de precisión: 1 según EN 837-1.

Temperatura ambiente:

-40...+65 °C, con caja IP 55 (EN 60529/IEC 529);

-50...+65 °C, con caja ventilada IP 67 (EN 60529/IEC 529).

Temperatura del fluido de proceso: -40...+150 °C.

Deriva térmica: ±0,4 %/10 °C de la escala (a partir de 20°C).

Presión de trabajo:

100% del V.F.E. para presiones estáticas;

90% V.F.E. para presiones pulsantes

Sobrepresión: 30% del V.F.E. (máx. 12 h).

Racord de conexión al proceso: en AISI 316L o MONEL 400.

Muelle tubular: en MONEL 400 de tubo trafilado sin soldaduras.

Prueba de fugas: Test de helio para detección de fugas, (máx 1x10⁻⁶ mbar x 1 x s⁻¹).

Caja en acero inox.

Aro de cierre: a bayoneta, en acero inox.

Visor: en cristal templado.

Mecanismo: en acero inox con tope de inicio y fondo escala.

Esfera: en aluminio con fondo blanco, graduación y numeración en negro.

Aguja indicadora: graduable, en aluminio, de color negro.

1.36.2 - Modelo rellenable con líquido amortizante

Temperatura ambiente: -40...+65 °C, con custodia IP67 (IEC 529).

Resto de características: como el modelo standard.

1.36.3 - Modelo lleno de líquido amortizante

Líquido amortizante: glicerina 98% o aceite silicónico.

Temperatura ambiente:

0...+65 °C para llenado con glicerina;

-20...+65 °C para llenado con mezcla de glicerina;

-40...+65 °C para llenado con aceite silicónico.

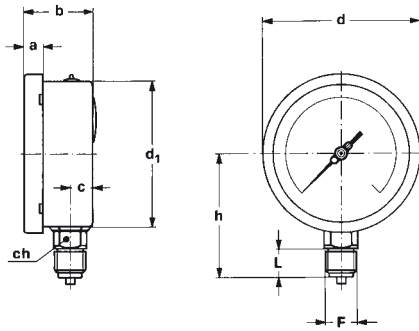
Temperatura del fluido de proceso: máx +65 °C.

Grado de protección: IP 67 según IEC 529.

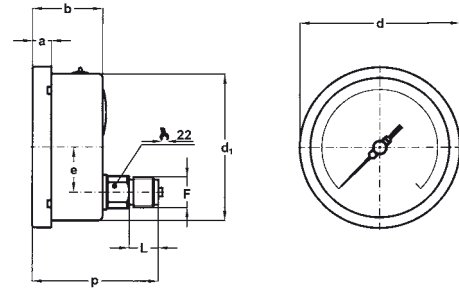
Resto de características: como el modelo standard.



Para la utilización en atmósferas potencialmente explosivas estos instrumentos deben estar construidos conforme a la normativa ATEX/94/9/CE. Dicha versión del instrumento está reflejada en la páginas del catálogo determinado disponible bajo demanda.



A - RADIAL
para montaje local directo



D - POSTERIOR
para montaje local directo

Montaje	DN	F	a	b	c	d	d1	e	h	p	L	Peso (1)
Radial	E	41M - G 1/2 A 43M - 1/2-14 NPT	13	48,5	15	110,6	101		86		20	0,53 kg
	G	41M - G 1/2 A 43M - 1/2-14 NPT	15	50,5	15,5	161	149,6		117		20	1,02 kg
Posterior	E	41M - G 1/2 A 43M - 1/2-14 NPT	13	48,5		110,6	101	31		87	20	0,52 kg
	G	41M - G 1/2 A 43M - 1/2-14 NPT	15	50,5		161	149,6	31		85,5	20	0,95 kg

dimensiones : mm

(1) para los modelos llenos de líquido añadir 0,33 kg. para el DN100 y 0,78 kg. para el DN150

OPCIONES

Modelos	standard	rellenable	lleno
B - Abrazadera en "U" para instrumentos con racord posterior	♦	♦	♦
C - Borde con 3 agujeros para instrumentos con racord radial	♦	♦	♦
E - Borde con 3 agujeros para instrumentos con racord posterior	♦	♦	♦
2G1 - Ejecución ATEX II 2G c	Para detalles constructivos ver la hoja del catálogo relativo a la ejecución ATEX.		
2D1 - Ejecución ATEX II 2GD c			
C40 - Caja y aro de cierre en AISI 316L	♦	♦	♦
E07 - Ejecución con racord en MONEL 400	♦	♦	♦
E30 - Certificación NACE MR0103/MR0175 (ISO 15156)	♦	♦	♦
P01 - Preparado para su llenado con aceite silicónico		♦	
G11 - Lleno con mezcla de glicerina para DN 100			♦
ECV - Ejecución con caja ventilada, T.a. -50...+65 °C (1) (2)	♦		
E67 - Grado de protección IP 67 (3)	♦		
S10 - Lleno con aceite silicónico			♦
T01 - Tropicalización	♦	♦	♦
T32 - Visor de seguridad en cristal doble estratificado	♦	♦	♦

(1) Pedir con opción E67

(2) Aguja no regulable

(3) Pedir con opción ECV

SECUENCIA PARA ENCARGAR

Sección /	Modello /	Caja /	Montaje /	Diámetro /	Versión Especial /	Escala /	Conexión al proceso /	Opciones
1	36	1	A	E	---		41M	B...E
		2	D	G	E07		43M	2G1...T32
		3						