

manómetros con muelle tubular

ejecución NACE MR0175/ISO 15156-3

DN 100-150

MGS37



Instrumentos realizados para la industria petroquímica, adaptados para resistir las condiciones de trabajo más desfavorables, determinadas por la presencia de H₂S, de la agresividad del fluido de proceso y del ambiente así como por fluidos que no presentan una viscosidad elevada o que no cristalizan. La calidad de los materiales utilizados para el elemento sensible, consienten su insatallación en presencia de presiones pulsantes y elevada frecuencia. La soldadura TIG entre la caja y la conexión al proceso, robustece el instrumento y garantiza una mejor estanqueidad en caso de llenado con líquido amortizante. El llenado de la caja con líquido amortizante permite amortiguar las oscilaciones de la aguja y reducir el desgaste de las partes en movimiento en presencia de vibraciones y presiones pulsantes. Por otra parte evita la formación de condensación y la entrada de gases corrosivos, que pueden destruir las partes internas.

1.37.1 - Modelo Standard

Normativa de referencia: EN837-1.

Código de seguridad: S1 según EN 837-2

Escalas: de -1...0 a 0...400 bar; de -30...0 inHg a 0...6000 psi (u otras unidades de medidas equivalentes).

Clase de precisión: 1 según EN 837-1.

Temperatura ambiente: -25...+65 °C.

Temperatura del fluido de proceso: -40...+100 °C.

Presión de trabajo:

100% del V.F.E. para presiones estáticas;

90% V.F.E. para presiones pulsantes

Sobrepresión: 30% del V.F.E., máx 450 bar (máx. 12 h).

Sobrepresión especial (bajo demanda):

60 bar para presiones > 1 ... ≤ 10 bar;

250 bar para presiones > 10 ... ≤ 100 bar;

450 bar para presiones > 100 ... ≤ 400 bar.

Grado de protección: IP 55 según EN 60529/IEC 529.

Muelle tubular: en AISI 316L.

Líquido de llenado del separador: aceite silicónico.

Partes bañadas: en Hastelloy C276.

Prueba de fugas: Test de helio para detección de fugas, (máx 1x10⁻⁶ mbar x 1 x s⁻¹).

Caja en acero inox.

Aro de cierre: a bayoneta, en acero inox.

Visor: en cristal templado.

Mecanismo: en acero inox con tope de inicio y fondo escala.

Esfera: en aluminio con fondo blanco, graduación y numeración en negro.

Aguja indicadora: graduable, en aluminio, de color negro.

1.37.2 - Modelo rellenable con líquido amortizante

Grado de protección: IP67 según EN 60529/IEC 529.

Resto de características: como el modelo standard.

1.37.3 - Modelo lleno con líquido

Líquido de llenado del manómetro: glicerina 98%, aceite silicónico o fluido fluorado.

Temperatura ambiente:

0...+65 °C para llenado con glicerina;

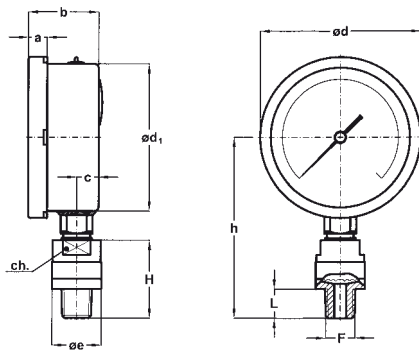
-40...+65 °C para llenado con aceite silicónico;

-40...+65 °C para llenado con fluido fluorado.

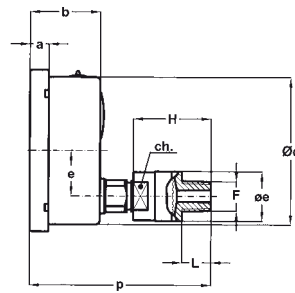
Temperatura del fluido de proceso: máx +100 °C.

Grado de protección: IP 67 según EN 6029/IEC 529.

Resto de características: como el modelo standard.



A - RADIAL
para montaje local directo



D - POSTERIOR
para montaje local directo

| DN | Escalas | F | a | b | c | ø d | ø d ₁ | e | øe | h | H | L | p | ch | Peso (1) |
|-----|----------|-------------------|----|------|------|-------|------------------|----|----|-------|----|----|-------|----|----------|
| 100 | ≤ 10 bar | 43M 1/2-14 NPT | 13 | 48,5 | 15 | 110,6 | 101 | 31 | 57 | 123,5 | 54 | 20 | 125,5 | 27 | 0,99 kg |
| | > 10 bar | | | | | | | | 34 | | | | | | |
| 150 | ≤ 10 bar | 43M 1/2-14 NPT | 15 | 50,5 | 15,5 | 161 | 149,6 | 31 | 57 | 155,5 | 54 | 20 | 124 | 27 | 1,48 kg |
| | > 10 bar | | | | | | | | 34 | | | | | | |

dimensiones : mm

(1) para los modelos llenos de líquido añadir 0,33 kg. para el DN100 y 0,75 kg. para el DN150

OPCIONES

| Modelos | standard | rellenable | lleno |
|--|---|------------|-------|
| E - Borde con 3 agujeros para instrumentos con racord posterior | ♦ | ♦ | ♦ |
| 2G1 - Ejecución ATEX II 2G c | <i>Para detalles constructivos ver la hoja del catálogo relativo a la ejecución ATEX.</i> | | |
| 2D1 - Ejecución ATEX II 2GD c | <i>Para detalles constructivos ver la hoja del catálogo relativo a la ejecución ATEX.</i> | | |
| C40 - Caja y aro de cierre en AISI 316L | ♦ | ♦ | ♦ |
| E75 - Certificación NACE MR0175/ISO 15156-3 | ♦ | ♦ | ♦ |
| P02 - Desengrasado para oxígeno | ♦ | ♦ (1) | ♦ (2) |
| P01 - Preparado para su llenado con aceite silicónico / fluido fluorurado | | ♦ | |
| S10 - Lleno con aceite silicónico | | | ♦ |
| F30 - Lleno con fluido fluorurado | | | ♦ |
| SPS - Sobrepresión especial | ♦ | ♦ | ♦ |
| T01 - Tropicalización | ♦ | ♦ | ♦ |
| T32 - Visor de seguridad en cristal doble estratificado | ♦ | ♦ | ♦ |

(1) bajo demanda, preparados para su llenado con fluido fluorado

(2) bajo demanda, lleno con fluido fluorado

SECUENCIA PARA ENCARGAR

| | | | | | | | |
|-----------|-----------|--------|-----------|------------|----------|-----------------------|-----------|
| Sección / | Modello / | Caja / | Montaje / | Diámetro / | Escala / | Conexión al proceso / | Opciones |
| 1 | 37 | 1 | A | E | | 43M | E |
| | | 2 | D | G | | | 2G1...2D1 |
| | | 3 | | | | | C40...T32 |