

manómetros con muelle tubular ejecución heavy work DN 100 -150

MGS19



Instrumentos realizados para la industria química, petroquímica, centrales convencionales, adaptados para resistir las condiciones de trabajo más desfavorables, determinadas por la agresividad del fluido de proceso y del ambiente así como por fluidos que no presentan una viscosidad elevada o que no cristalicen. Su instalación en presencia de presiones pulsantes y elevada dinámica están consentidos por la calidad de los materiales utilizados para el elemento sensible y del llenado de la caja con líquido amortizante. La particular tecnología de construcción consienten la instalación en presencia de sobrepresiones hasta 4 veces el valor del fondo de la escala, sin alterar los valores de precisión y repetibilidad. La soldadura TIG entre la caja y la conexión al proceso, robustece el instrumento y garantiza una mejor estanqueidad en caso de llenado con líquido amortizante.

1.19.1 - Modelo Standard

Normativa de referencia: EN837-1.

Código de seguridad: S1 según EN 837-2.

Escalas: de 0...1 a 0...600 bar; de 0...15 a 0...10000 psi (u otras unidades de medidas equivalentes).

Clase de precisión: 1 según EN 837-1.

Temperatura ambiente:

-40...+65 °C, con caja IP 55 (EN 60529/IEC 529);

-50...+65 °C, con caja ventilada IP 67 (EN 60529/IEC 529).

Temperatura del fluido de proceso: -40...+150 °C.

Deriva térmica: $\pm 0,4 \% / 10 \text{ K}$ de la escala (a partir de 20°C).

Presión de trabajo:

100% del V.F.E. para presiones estáticas;

90% V.F.E. para presiones pulsantes

Sobrepresión: hasta 400% del V.F.E. (ver tabla página 2).

Racord de conexión al proceso: en AISI 316L.

Muelle tubular: en AISI 316L de tubo trafilado sin soldaduras.

Caja: en acero.

Aro de cierre: a bayoneta, en acero.

Visor: en cristal doble estratificado.

Mecanismo: en acero inox con tope.

Esfera: en aluminio con fondo blanco, graduación y numeración en negro.

Aguja indicadora: graduable, en aluminio, de color negro.

1.19.2 - Modelo rellenable con líquido amortizante

Temperatura ambiente: -40...+65 °C, con custodia IP67 (EN 60529/IEC 529).

Resto de características: como el modelo standard.

1.19.3 - Modelo lleno de líquido amortizante

Clase de precisión: 1,6 según EN 837-1

Líquido amortizante: glicerina 98% o aceite silicónico.

Temperatura ambiente:

0...+65 °C para llenado con glicerina;

-40...+65 °C para llenado con aceite silicónico o fluido fluorado.

Temperatura del fluido de proceso: máx +65 °C.

Grado de protección: IP 67 según EN 60529/IEC 529.

Resto de características: como el modelo standard.

INSTRUMENTOS PARA OXÍGENO

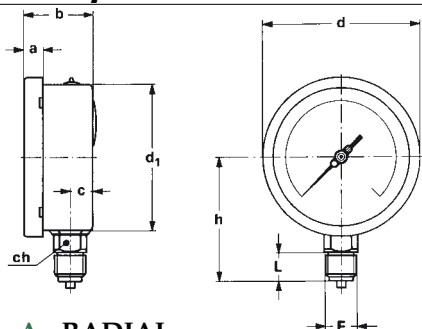
En correspondencia al criterio de seguridad de la normativa EN837-1/2, los manómetros destinados al servicio de oxígeno deben ser del tipo solid-front (con una sólida pared frontal y de un fondo rompible). Los instrumentos aptos para este servicio están descritos en el catálogo MGS21 HW



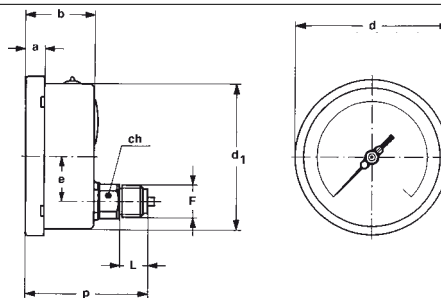
Para la utilización en atmósferas potencialmente explosivas estos instrumentos deben estar contruidos conforme a la normativa ATEX/94/9/CE. Dicha versión del instrumento está reflejada en la páginas del catálogo determinado disponible bajo demanda.

manómetros con muelle tubular ejecución heavy work, DN 100-150

MG19



A - RADIAL
para montaje local directo



D - POSTERIOR
para montaje local directo

Montaje	DN	F	a	b	c	d	d ₁	e	h	p	L	ch	Peso (1)
Radial	100	E	13	48,5	15	110,6	101		86		20	22	0,53 kg
		41M - G 1/2 A											
Radial	150	G	15	50,5	15,5	161	149,6		117		20	22	1,02 kg
		43M - 1/2-14 NPT											
Posterior	100	E	13	48,5		110,6	101	31		87	20	22	0,52 kg
		41M - G 1/2 A											
Posterior	150	G	15	50,5		161	149,6	31		85,5	20	22	0,95 kg
		43M - 1/2-14 NPT											

dimensiones : mm

(1) para los modelos llenos de líquido añadir 0,33 kg. para el DN100 y 0,78 kg. para el DN150

ESCALAS

bar (1)	Escalas	0...1	0...1,6	0...2,5	0...4	0...6	0...10	0...16	0...25	0...40	0...60	0...100	0...160	0...250	0...400	0...600
	SVP		4	6	10	16	25	40	48	75	80	120	200	320	500	800

psi	Escalas	0...15	0...30	0...60	0...100	0...160	0...200	0...300	0...400	0...600	0...1000	0...1500	0...2000	0...3000	0...4000	0...6000	0...10000
	SVP		60	120	240	400	480	600	900	1000	1200	2000	3000	4000	6000	8000	10000

bar (1)	Escala	-1...0	-1...0,6	-1...1,5	-1...3	-1...5	-1...9	-1...15	-1...24
	Sobrepresión		3	5	9	15	23	39	47

psi	Escala (2)	-30...0	-30...15	-30...30	-30...150
	Sobrepresión		45	100	125

(1) Unidades de medida disponibles: kPa, MPa, kg/cm²

(2) Unidad de medida vacío: InHg

OPCIONES

Modelos	standard	rellenable	lleno
B - Abrazadera en "U" para instrumentos con racord posterior	♦	♦	♦
C - Borde con 3 agujeros para instrumentos con racord radial	♦	♦	♦
E - Borde con 3 agujeros para instrumentos con racord posterior	♦	♦	♦
2G1 - Ejecución ATEX II 2G c	<i>Para detalles constructivos ver la hoja del catálogo relativo a la ejecución ATEX.</i>		
2D1 - Ejecución ATEX II 2GD c			
C40 - Caja y aro de cierre en AISI 316L	♦	♦	♦
P01 - Preparado para su llenado con aceite silicónico		♦	
S10 - Lleno con aceite silicónico			♦
ECV -Ejecución con caja ventilada, T.a. -50...+65 °C (1) (2)			
E67 - Grado de protección IP 67 (3)	♦		
T01 - Tropicalización	♦	♦	♦

(1) Pedir con opción E67

(3) Pedir con opción ECV

(2) Aguja no regulable

SECUENCIA PARA ENCARGAR

Sección /	Modelo /	Caja /	Montaje /	Diametro /	Escala /	Conexión al Proceso /	Opciones
1	19	1	A	E		41M	B, C, E
		2	D	G		43M	2G1,T01
		3					