

manómetro con muelle tubular ejecución "todo inox" DN 63

MGS18



CE Conforme con los requisitos de la directiva
PED 97/23/CE.

Instrumentos realizados para la industria alimentaria, conservera, farmacéutica, petroquímica, centrales convencionales y nucleares, adaptados para resistir las condiciones de trabajo más desfavorables, determinadas por la agresividad del fluido de proceso y del ambiente y para fluidos que no presentan una viscosidad elevada y que no cristalizan. Para la utilización en centrales oleodinámicas, bombas, hidrolimpieza, prensas, compresores, turbinas, motores Diesel, plantas químicas, petroquímicas y de refrigeración, comúnmente en presencia de presiones pulsantes y vibraciones, se aconseja la versión con baño de líquido amortizante.

Modelo Standard

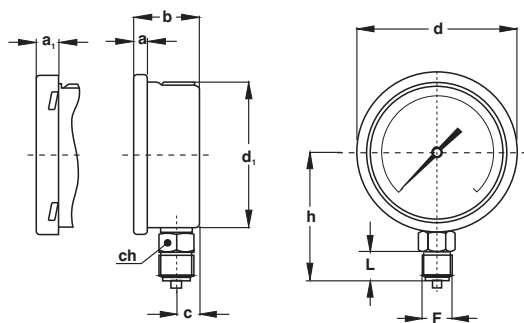
Normativa de referencia: EN837-1
Código de seguridad: S1 según EN 837-2
Escalas: de 0...1 a 0...1000 bar; de 0...15 a 0...15000 psi (u otras unidades de medidas equivalentes).
Clase de precisión: 1,6 según EN 837-1.
Temperatura ambiente: -25...+65° C.
Temperatura del fluido de proceso: máx +100° C.
Deriva térmica: $\pm 0,4\%/10$ K de la escala (a partir de 20° C.).
Presión de trabajo:
75% del V.F.E. para presiones estáticas;
66% V.F.E. para presiones pulsantes;
100% del V.F.E. para presiones estáticas. (máx 12 h.).
Sobrepresión (máx 15 min.):
25% del V. F. E. para escalas ≤ 100 bar;
15% del V. F. E. para escalas superiores 100 bar.
Grado de protección: IP 55 según IEC 529.
Racord de conexión a proceso: en AISI 316L.
Muelle tubular: en AISI 316L.
Caja: en acero inox.
Aro de cierre: a bayoneta, en acero inox.
Visor: en plástico.
Mecanismo: en acero inox.
Esfera: en plástico con fondo blanco, graduación y numeración en negro.
Aguja indicadora: graduable, en aluminio, de color negro.

Modelo Rellenable con líquido amortizante

Grado de protección: IP 67 según IEC 529.
Aro de cierre: bridado, en acero inox pulido.
Aguja indicadora: no graduable, en aluminio, de color negro.
Resto de características: como el modelo standard.

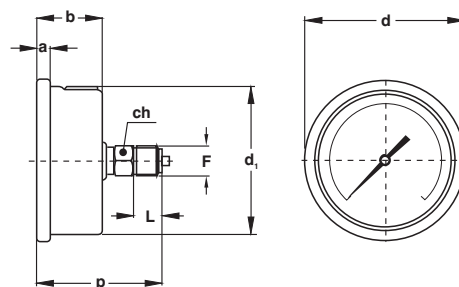
Modelo lleno de líquido amortizante

Líquido amortizante: glicerina 98%, aceite silicónico o fluido fluorado.
Temperatura ambiente:
+15...+65° C. para llenado con glicerina;
-45...+65° C. para llenado con aceite silicónico;
-60...+65° C. para llenado con fluido fluorado.
Temperatura del fluido de proceso: máx. +65° C.
Grado de protección: IP 67 según IEC 529.
Aro de cierre: grafado, en acero inox pulido.
Aguja indicadora: no graduable, en aluminio, de color negro.
Resto de características: como el modelo standard.



RADIAL

Para montaje local directo a tubo.



POSTERIOR

Para montaje local directo a tubo.

Montaje	F	a	a ₁	b	c	d	d ₁	h	p	L	ch	Peso (1)
Radial	G 1/4 A - 1/4-18 NPT	5,6	9,5	28	10	68	62,6	55,3 - 54,3		13	14	0,13 Kg
Posterior	G 1/4 A - 1/4-18 NPT	5,6	9,5	28		68	62,6		54,8 - 53,8	13	14	0,14 Kg.

dimensiones: mm.

(1) para los modelos llenos de líquido añadir 0,07 Kg.

OPCIONES

Modelos	Standard	Rellenable	Lleno
Abrazadera en "U" para instrumentos con racord posterior.	❖	❖	❖
Brida con 3 agujeros para instrumentos con racord radial.	❖	❖	❖
Brida con 3 agujeros para instrumentos con racord posterior.	❖	❖	❖
Aguja indicadora de referencia en la esfera MN7	❖		
Preparado para su llenado con aceite silicónico/Fluido Fluorado		❖	
Lleno con aceite silicónico.			❖
Lleno con fluido fluorado.			❖
Visor de cristal templado.	❖	❖	❖
Visor de seguridad en cristal doble estratificado.	❖		

SECUENCIA PARA ENCARGAR

Sección / Modelo / Caja / Montaje / Diámetro / Versión Especial / Escala / Conexión al Proceso / Opciones.