

**APRESENTAÇÃO**

Os transmissores de temperatura **TxIsoPack-HART** e o **TxIsoRail-HART** convertem a medida do sensor em uma escala configurada de corrente entre 4 - 20 mA.

Além da sua alta performance, estes equipamentos também possuem o protocolo HART. Através deste protocolo, a configuração e monitoração dos parâmetros podem ser realizadas através do próprio loop de corrente.

Estes transmissores possuem isolamento entre entrada e saída, melhorando consideravelmente a imunidade à ruídos eletromagnéticos provenientes de outros equipamentos em um ambiente industrial.

A entrada do transmissor pode ser configurada para medir grandezas provenientes de vários tipos de termorresistências, termopares, resistência variável e tensão em mV.



**CARACTERÍSTICAS**

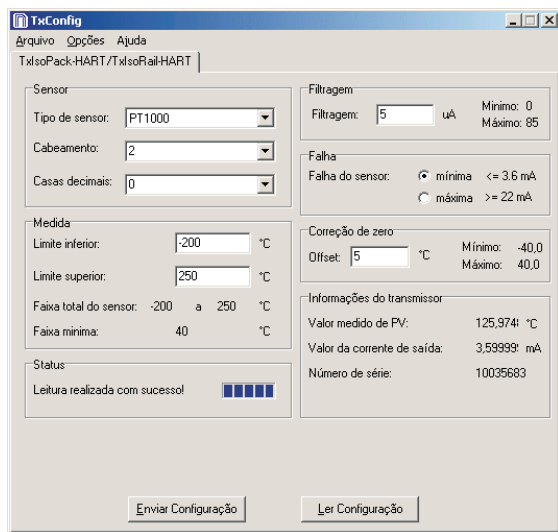
Os transmissores de temperatura **TxIsoPack-HART** (para cabeçote) e **TxIsoRail-HART** (para trilho DIN) são dispositivos facilmente programáveis para atuar nas mais variadas aplicações industriais. Um único modelo pode ser configurado para aceitar vários tipos de termopares, termorresistências, resistências e tensão até 2000 mV.

**ESPECIFICAÇÕES**

- Entrada programável:
  - Termopares B, E, J, K, R, S, T, N
  - PT100, PT500, PT1000
  - Cu50, Cu100
  - Ni100, Ni500, Ni1000 (5000 ppm / K)
  - Ni100, Ni500, Ni1000 (6180 ppm / K)
  - 0 a 400Ω, 0 a 2000Ω, 0 a 10 KΩ
  - 10 a 75 mV, -100 a 100 mV, -100 a 500 mV, -100 a 2000 mV
- Faixa de medida programável pelo usuário
- Saída 4-20 mA a 2 fios com alimentação pelo loop
- Pt100 a 2, 3 e 4 fios e termopares com saída linearizada
- Compensação de junta fria para termopares
- Software configurador para ambiente Windows® (opcional)
- Configuração pelo PC através de interface **TxConfig-HART**
- Filtro digital de entrada selecionável
- Alimentação: 10 a 35 Vcc
- Precisão: Pt100 e 0 - 50 mV ± 0,2% da faixa máxima termopares ± 0,3% da faixa máxima
- Temperatura de trabalho: -40 a +85 °C
- Sinalização de ruptura do sensor programável para *upscale* ou *downscale*
- Resolução: 0,3 µA
- Carga Máxima: (Vcc - 10,5V) / 0,022 A
- Isolação Galvânica

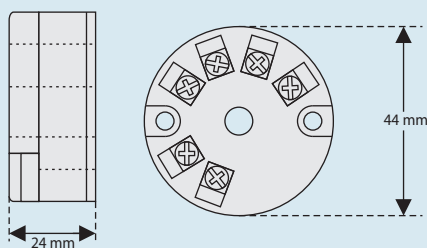
**CONFIGURAÇÕES**

A configuração é realizada pelo software configurador utilizando a interface **TxConfig-HART** conectada à USB do PC.



**CONFIGURADOR para PC**

**TxIsoPack-HART**



**TxIsoRail-HART**

